

Journée Thématique CERTA 24 septembre 2012

L'audit de réseau ferré en Aquitaine 2008

Réseau Ferré de France/Arcadis



Le contexte

2005

- *Le Réseau Ferré National fait l'objet en 2005, d'un audit mené par l'Ecole Polytechnique Fédérale de Lausanne (Audit Rivier)*
- *Le constat général fut celui d'un réseau entretenu mais vieillissant*

2008

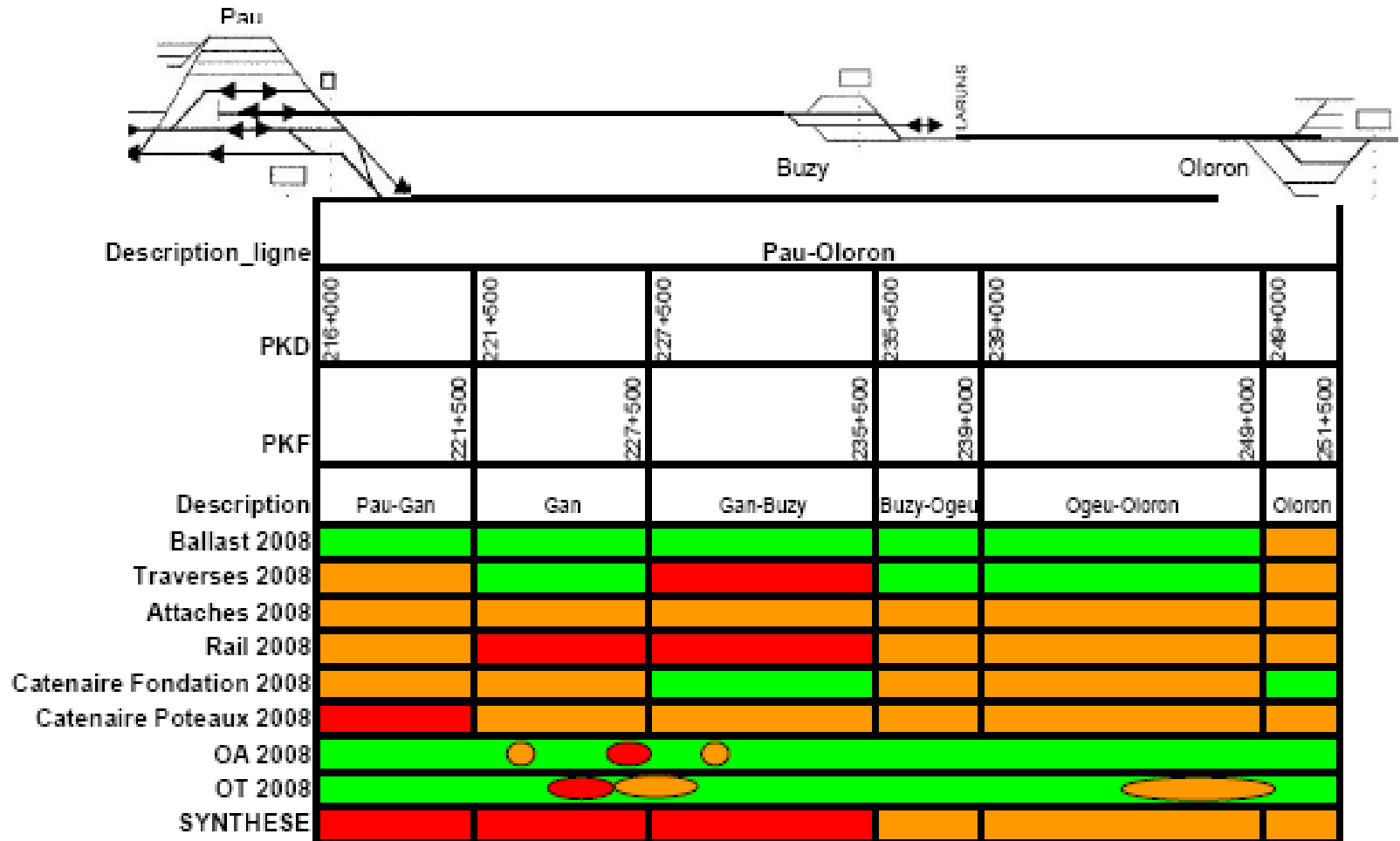
- *En Aquitaine un audit du réseau ferré régional réalisé par RFF et Arcadis pour:*
- *Disposer d' un diagnostic partagé (RFF/Etat/Région Aquitaine)*
- *Proposer des scénarii pour pérenniser et optimiser l'existant*
- *Favoriser le développement des services voyageurs et marchandises*
- *Optimiser la gestion de l'infrastructure (couts, utilisation, performance)*
- *Etablir un plan d'action pluriannuel (CPER, Plan RFF Rénovation Réseau et investissements)*

Le contenu

- ✓ **Synthèse de l'état de l'infrastructure (2008)**

- ✓ **Evolution prévisible horizon 2020 compte tenu:**
 - **Des conditions de maintenance (coûts/méthodes 2008)**
 - **Des Investissements programmés (2010/2020)**
 - **De l'évolution trafic 2008/2020 (TER/Fret/Grandes Lignes)**

Méthodologie audit 2008 Aquitaine



AUDIT DU RÉSEAU FERROVIAIRE
ÉTAT DU RÉSEAU EN 2008

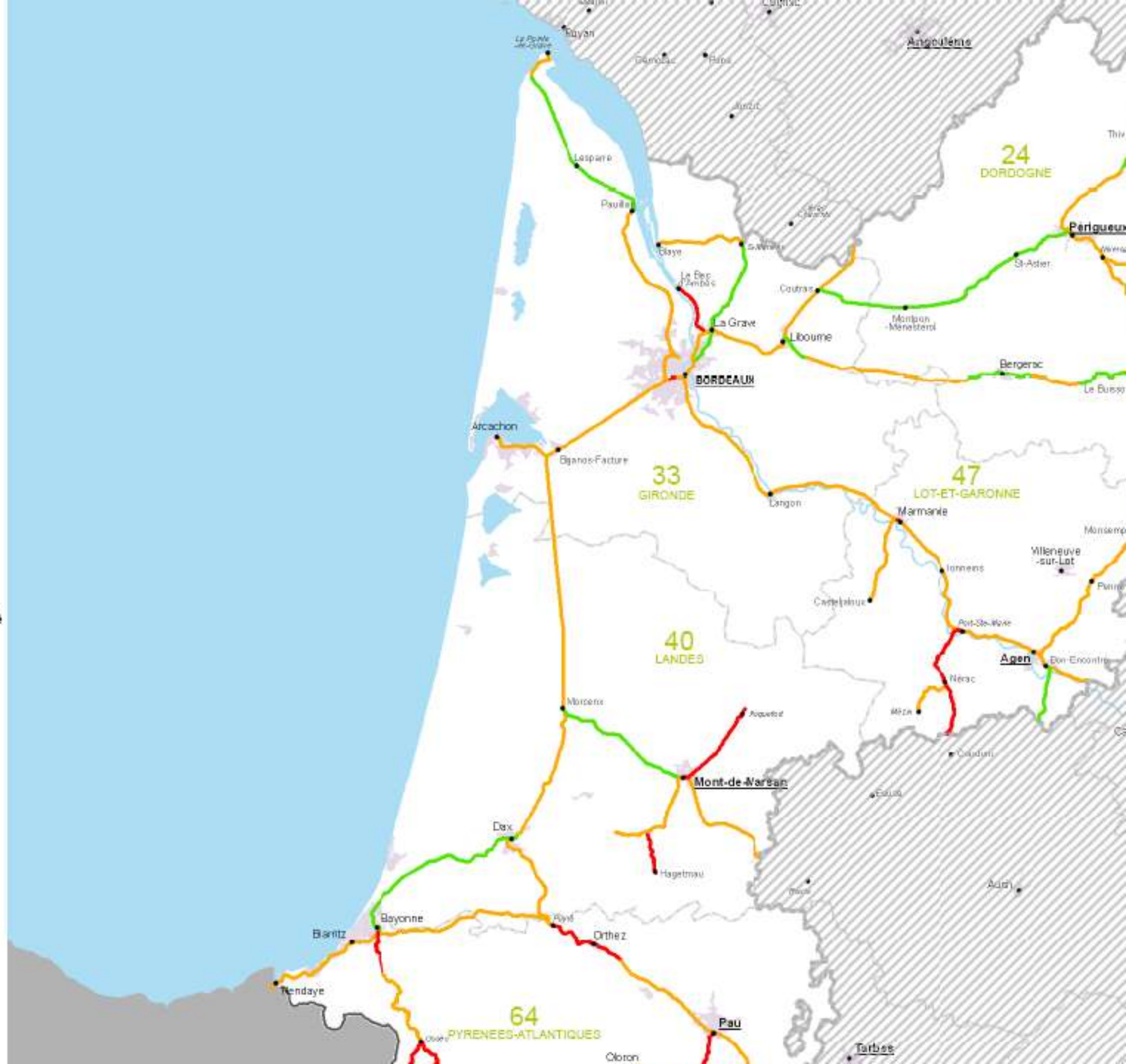
AQUITAINE

Etat du réseau :

- Niveau 1 : Etat nominal
- Niveau 2 : Etat partiellement dégradé
- Niveau 3 : Etat dégradé

Régions

Départements



Evolution du trafic

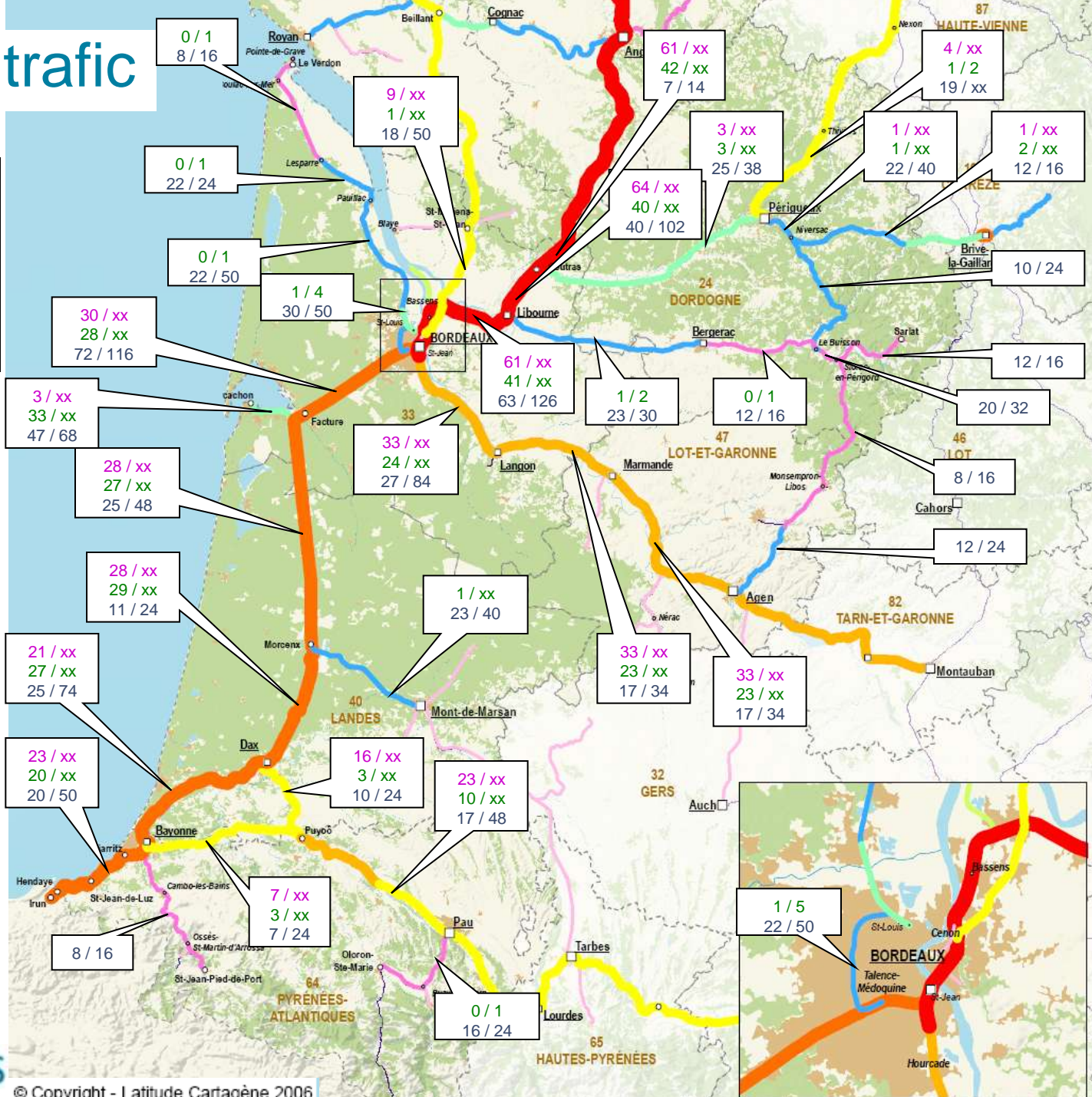
Nb de trains / jour

(2008 / 2020):

Grandes lignes (VFE)

Fret

TER



Les résultats de la Phase 1 : synthèse

*Etat général des segments de ligne
intégrant l'ensemble des composants*



Horizon 2010



Horizon 2015



Horizon 2020

L'audit du réseau en Aquitaine

Les scénarii

A) Restaurer l'état nominal des lignes

B) Permettre le développement de l'offre souhaitée (fret/voyageurs)

C) Réduire les coûts de fonctionnement

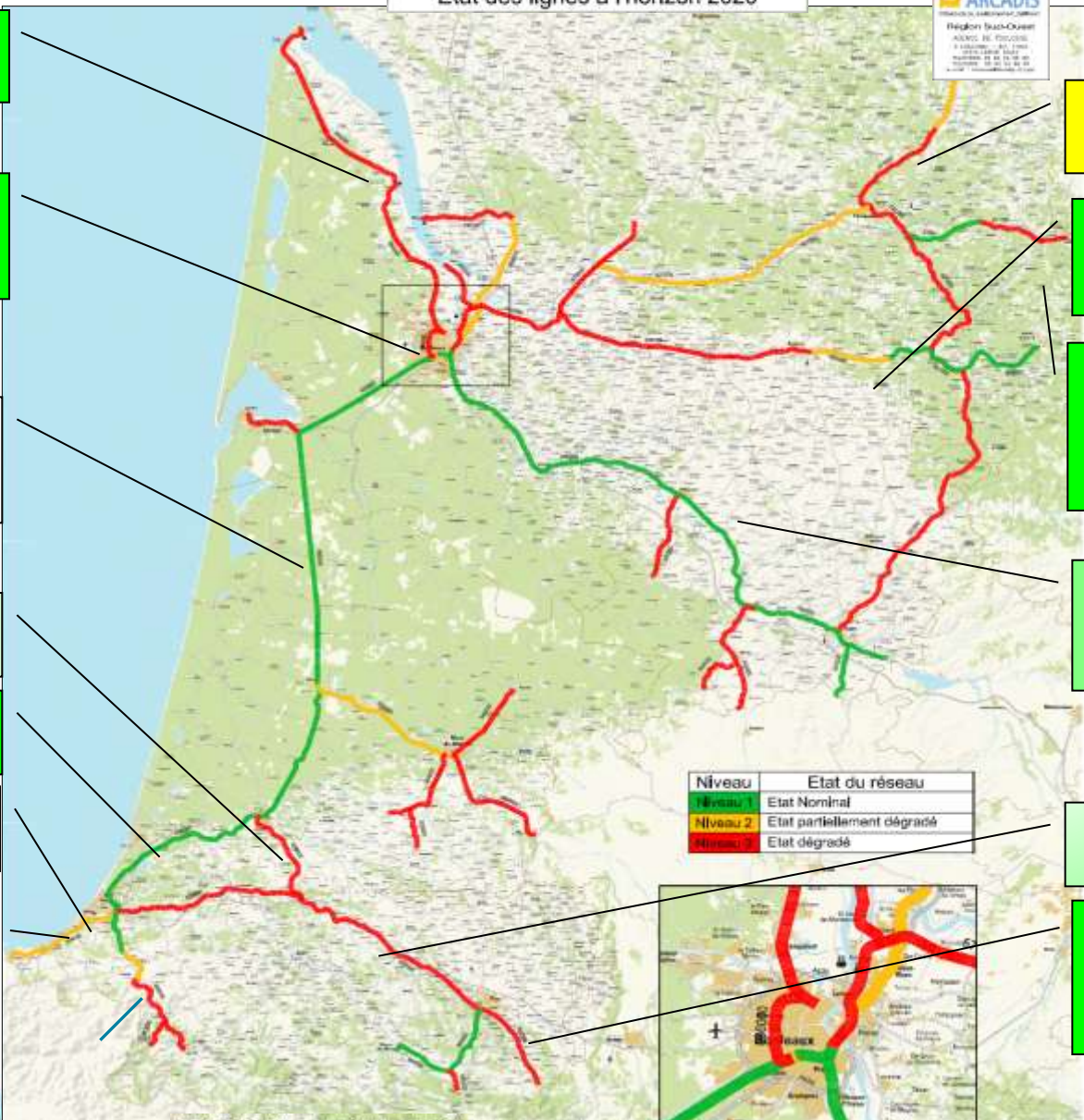
Les travaux décidés liés à l'état du réseau

Audit du réseau ferroviaire en Aquitaine
Etat des lignes à l'horizon 2020



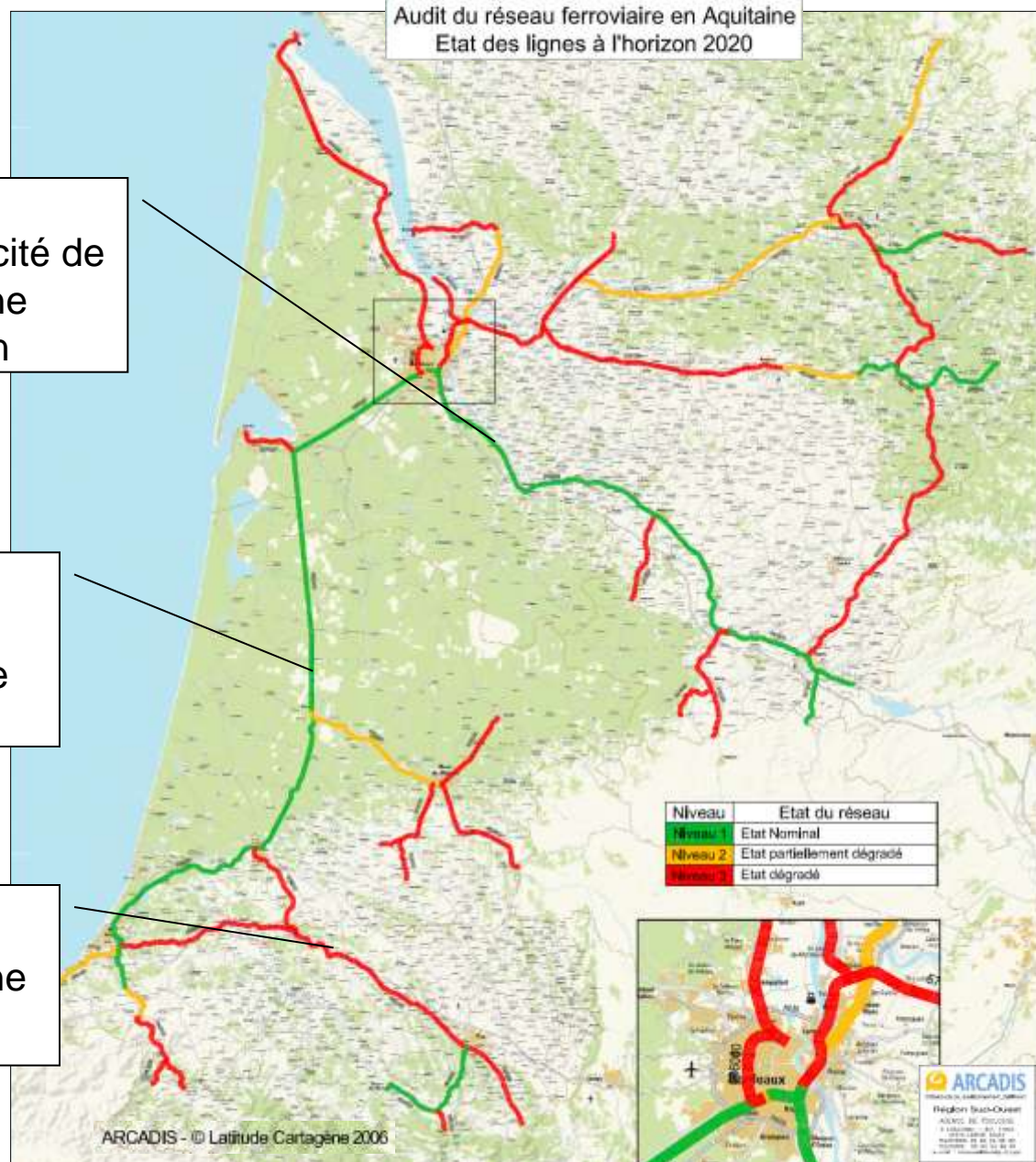
- RR-RT-REL 2010**
Bruges - Pauillac
- Renouvellement Voie**
2007-2013
Ceinture de Bordeaux
- RR 2012-2014**
RT+RB 2015-2020
Bordeaux - Dax
- RVB 2013**
Dax - Puyoo
- RT+RB 2010-2011**
Dax - Bayonne
- RT+RB 2010-2011**
Bayonne - Hendaye
- Modernisation**
Voie+OA+OT 2007-
2013
Bayonne - Cambo

- REGE 2008**
Niversac - Ajat
- Modernisation Voie**
2007-2013
Le Buisson - Siorac
- Modernisation**
Voie+OA+OT 2007-
2013
Siorac - Sarlat
- RVB 2010-2012**
Bordeaux - Agen
(limite de région)
- RVB 2012-2014**
Toulouse - Bayonne
- Modernisation**
Voie+OA+OT 2007-
2013
Pau - Oloron



Niveau	Etat du réseau
Niveau 1	Etat Nominal
Niveau 2	Etat partiellement dégradé
Niveau 3	Etat dégradé

Les travaux décidés liés aux questions de capacité



CPER 2007-2013:
Amélioration de la capacité de
la section suburbaine
Bordeaux - Langon

CPER 2007-2013:
Aménagements
capacitaires de la ligne
Bordeaux - Espagne

CPER 2007-2013:
Modernisation de la ligne
Dax - Pau

Les travaux liés besoins de capacité

Audit du réseau ferroviaire en Aquitaine
Etat des lignes à l'horizon 2020

CPER 2007-2013:
Amélioration de la capacité de
la section suburbaine
Bordeaux - Langon

CPER 2007-2013:
Aménagements
capacitaires de la ligne
Bordeaux - Espagne

CPER 2007-2013:
Modernisation de la ligne
Dax - Pau

Niveau	Etat du réseau
Niveau 1	Etat Nominal
Niveau 2	Etat partiellement dégradé
Niveau 3	Etat dégradé



ARCADIS - © Latitude Cartagène 2006

RFF Audit Réseau Aquitane 2008

Merci pour votre attention